

**WEITERE PROJEKTE**



COLLEGE OF ART & DESIGN

**SCHNELLER-BRÜTER-KALKAR**

SNR 300 MWe Prototyp,  
E-Gebäude und Pfortenerweiterung,  
Schneller Brüter Kernkraftwerks GmbH, Essen  
Detailplanung, 1984

**KERNKRAFTWERK GUNDREMMINGEN, BLOCK II**

KRB II, 2 x 1.300 MW, Verwaltungsgebäude,  
Kraftwerks Union Aktiengesellschaft, Essen  
Ausführungs- u. Detailplanung, 1984 - 1985

**MÜLLHEIZKRAFTWERK ESSEN-KARNAP**

Maschinenhaus, Leitstand  
RWE Hauptverwaltung, Essen  
Detailplanung, 1986

**MESSE ESSEN, HALLE 8**

Messe Essen Ausstellungs- und  
Messegesellschaft mbH, Essen  
Ausführungs- und Detailplanung, 1986

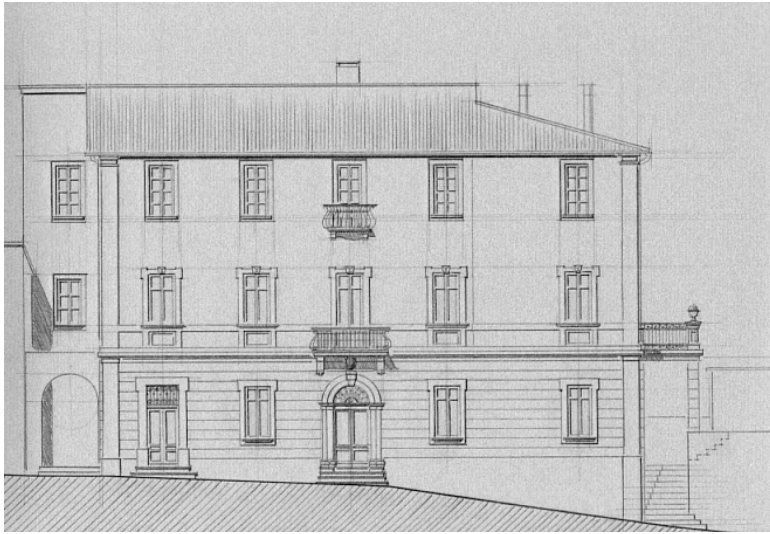
**PRODUKTIONSGEBÄUDE KOSTAL**

Fabrikerweiterung an der Bellmerie,  
GbR Kostal Lüdenscheid, Lüdenscheid  
Ausführungs- u. Detailplanung, 1982 - 1983

**VERWALTUNGSGEBÄUDE WIESENSTRASSE 21**

Bürogebäude mit TG für 650 Mitarbeiter  
Wiesenstraße 21, Neuss  
Ausführungs- und Detailplanung, 1983

**WEITERE PROJEKTE**



SCI ARC - VICO MORCOTE, Tessin

**RHEINSTERNGEBÄUDE**

Büroerweiterung im laufenden Betrieb  
Emanuel-Leutze-Straße 17, Düsseldorf  
Ausführungsplanung u. Bauleitung, 1993

**ORANGERIE GRUGAPARK ESSEN**

Umnutzung in Orangerie mit Gastronomie,  
Gruga-Park Essen GmbH, Essen  
Ausführungs- und Detailplanung, 1986

**WOHNHAUS DEIKE**

Laurastraße 16, 45529 Hattingen  
Eheleute Deike, Bochum  
Ausführungs- und Detailplanung, 1983

**24 WE-WOHNGEBÄUDE, DELLESTR. 21-23**

Sanierung von Fassade u. Tiefgaragendach  
Dellestraße 21-23, Düsseldorf  
Planung und Ausschreibung, 1990

**VERSCHIEDENSTE WOHNGEBÄUDE MIT 7 BIS 36 WE**

Geförderter Wohnungsbau; Essen, etc.  
Entwurf, Ausführungs- und  
Detailplanung, 1981 - 1992

**WOHNHAUS BERNHARD BECKER**

Behindertengerechter Umbau  
Kaiserberg 20, Ratingen  
Gesamtleistung, 1999

**WEITERE PROJEKTE**



EISENBAHNHAFEN DUISBURG

**EISENBAHNHAFEN DUISBURG**

Umnutzung des Eisenbahnhafens, Duisburg  
Diplomarbeit FH Düsseldorf, 1992

**KIRCHENÜBERDACHUNG SAINT-ANDRÉ-DE-ROSANS**

Verglaste Überdachung einer Kirchenruine  
FH Düsseldorf, Entwurf u. Detailplanung, 1992

**SOUTHERN CALIFORNIA SCHOOL OF ARCHITECTURE**

Gebäudeaufnahme SCI ARC Vico Morcote,  
FH Düsseldorf, Denkmalpflege, 1989

**SEA CAT-TERMINAL DOVER**

Neues Terminal für Sea Cat's  
College of Art & Design, Canterbury, 1991

**OTIS AWARD, AJ COMPETITION LONDON**

Bebauung Spouters Corner, Wood Green,  
College of Art & Design, Canterbury, 1991

**MARINE BIOLOGY RESEARCH UNIT**

Marinebiologisches Institut, Sri Lanka  
College of Art & Design, Canterbury, 1990

**WOHNANLAGE RUHRBLICK**

Altenwohnanlage mit 60 Wohneinheiten  
Langenberger Straße, Essen-Überruhr,  
Entwurf und Gesamtkonzept, 1992